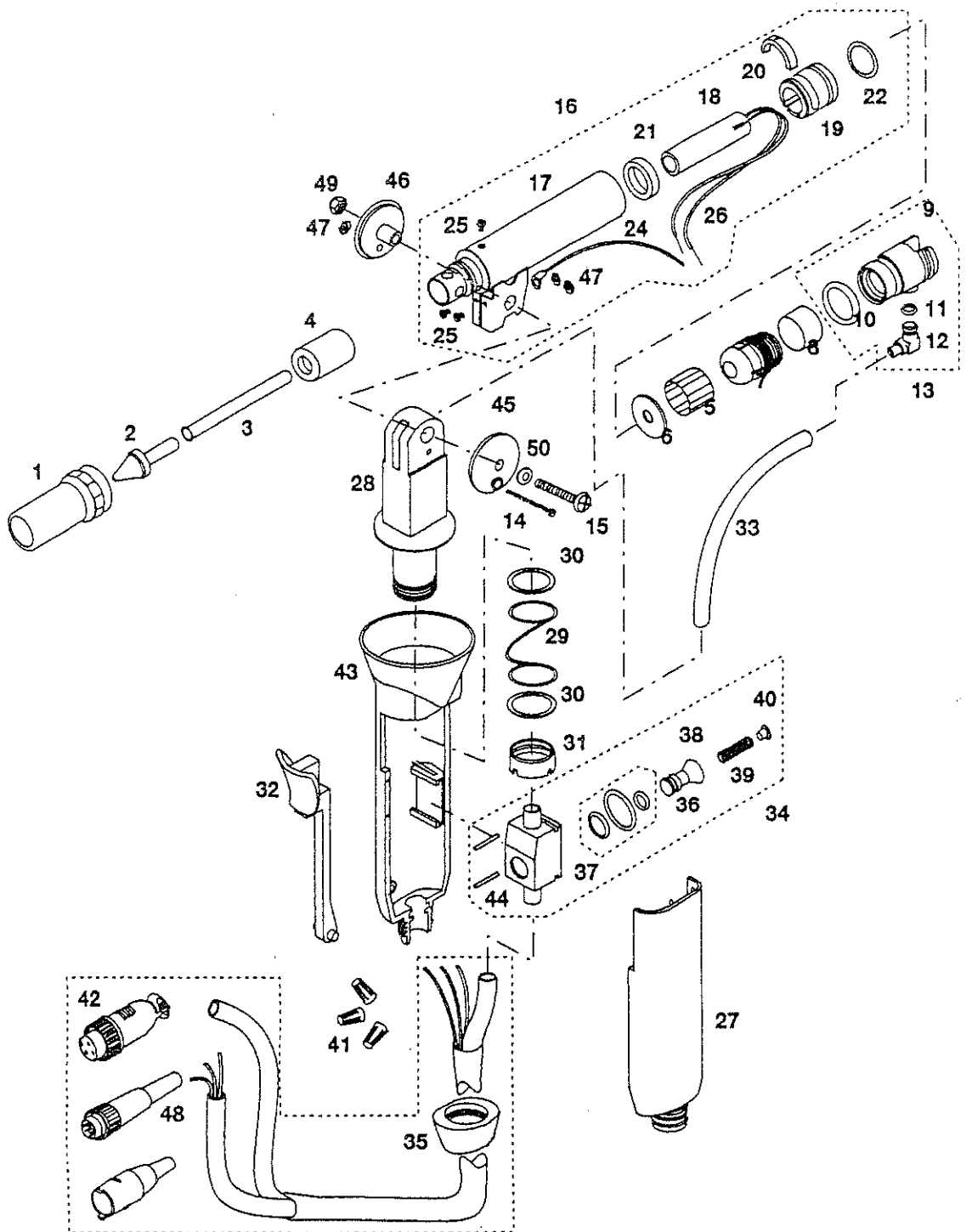


ZD500DX吸錫槍零件圖表(槍身)

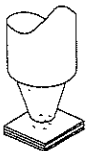
ITEM NO.	PART NO.
1	RS383
2	ZD13
3	HT01
4	AC737
5	MS229
6	OS133
7	SC525
8	AF625
9	SR148
10	OS731
11	OS132
12	SR147
13	FC639
14	SR008
15	SR168
16	HT500H
17	SR136
18	SR120
19	SR117
20	SR118
21	SR119
22	OS731
24	SR121
25	SR122
26	SR145
27	SR004
28	SR124
29	SR125
30	SR126
31	SR127
32	SR128
33	HL603
34	SR335
35	SR393
36	OS730
37	SR129
38	SR130
39	SR131
40	SR132
41	SR133
42	SR565
43	SR123
44	SR143
45	SR005
46	SR006
47	SR007
48	SR353
49	SR170
50	SR169



ZD500DX吸錫槍



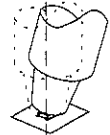
- 固態電子溫度控制，調溫範圍400°F -800°F (205°C -427°C)
- 錫槍方向與角度可調，槍管短，對錫點容易，方便工作
- 加熱器短，功率大，補償溫度快，加上錫槍內徑大且短，毫無塞錫之可能
- 使用鋼管非玻璃管不易破裂
- 真空泵浦吸力最強，無廠牌可比擬
- 防靜電座台，符合美國軍用規範
- 外部校正符合ISO9000規範



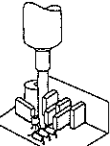
適用於多層電路板高吸量專用吸錫頭



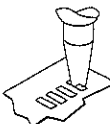
適用於小焊點於平面區域之P.C.B.，當吸錫時應將錫頭傾斜讓空氣進入以便除錫



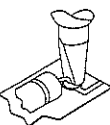
在SMD零件上使用吸錫頭時，槍頭部份90度垂直靠近，當錫溶化時，傾斜吸錫頭，按把啓動直接吸取



電路板零件密集或不易觸及之處專用吸錫頭



重複使用之SMD電路板，在焊接處留有錫渣，可直接吸取以達清潔及可再使用之效果的錫頭



去除一般零件上有多餘之錫渣用之吸錫頭

Fractional dimensions are approx.

DESCRIPTION	PART NO.	HOLE DIAMETER			L		
		In.	in.	mm	In.	in.	mm
Medium Life	ZD12	.03	1/32	0.8	.50	1/2	12.7
	ZD13	.04	3/64	1.0			
	ZD14	.06	1/16	1.5			
	ZD18	.07	5/16	1.8			
	ZD19	.12	1/8	3.2			
Replacement*	ZD25	.03	1/32	.08	.39	31/64	9.9
	ZD26	.04	3/64	1.0			
	ZD27	.07	5/16	1.7			
SMD** (FOR ZD505/905 series)	ZD57	.10	7/64	2.5	.55	9/16	13.9
	ZD58	.13	1/8	3.2			
	ZD60	.15	5/16	1.8			
	ZD61	.25	1/4	4.5			
Funnel	ZD107	.02	1/64	0.5	.48	31/64	12.2
	ZD112	.03	1/32	0.8			
	ZD113	.04	3/64	1.0			
Long Funnel	ZD111	.03	1/32	.08	1.22	17/32	31
Economy**	ZD28	.03	1/32	.08	.30	5/16	7.6
	ZD29	.04	3/64	1.0			
	ZD30	.06	1/16	1.5			
Surface Sweep**	ZD70						
Side Sweep**	ZD71						

*Tin new Iron Tips at low temperature before using.

**Non-Plated Alloy

ZD500DX電氣規格

電源需求	120V, 60Hz (220V/50HZ)
功率	95W - 200W
發熱器	24V, 70W
溫度範圍	400°F - 800°F / 205°C - 427°C
溫度飄移	± 6°F / ± 3°C
烙鐵頭至接地點 漏電壓 / 阻抗	< 2mV / < 2 ohms
外觀尺寸 (WxHxD)	5.0" W × 8.5" H × 9.0" D 127mm × 216mm × 229mm
重量	
電源供應器	PS501 6 lbs/2.7 kg
把手	HT500-2 11 oz/312 g

ZD-500DX 保養方法

1. 每次使用完後須用通條通吸錫頭，以防下次使用時因錫阻塞在鐵管內，造成無法吸錫。
2. 每次使用完後須將不鏽鋼管內的錫渣倒掉，以防吸錫時，因不鏽鋼管內的錫回流出來。
3. 再使用時，須注意不鏽鋼管內錫渣的量，約連續使用15分鐘時(視清理錫點的大小而定時間)，請倒出不鏽鋼管內的錫渣。
4. 不鏽鋼管的後段吸氣孔有過濾棉，變黃時需做更換，以免影響吸力，另主機側邊另有一層過濾棉，變黃需做更換。
5. 手扳上有按鍵開關，需在每次使用完後加潤滑油，以防按鍵卡住無法吸錫。

注意事項：

此產品為陶瓷加熱方式，故無法用敲擊方式清除吸錫頭上的錫渣。